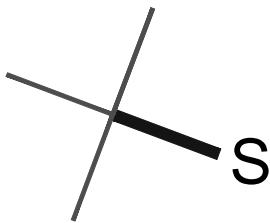
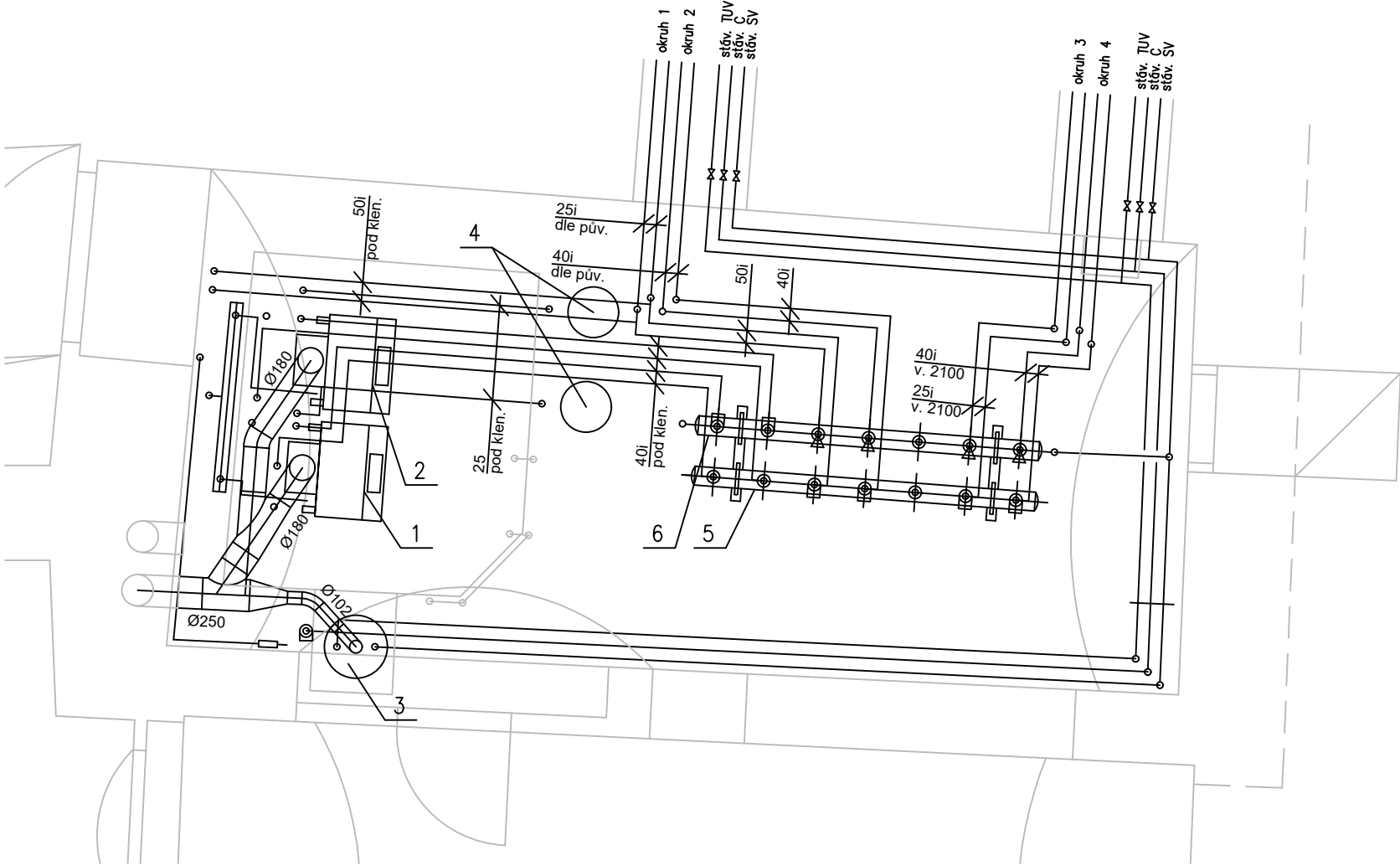
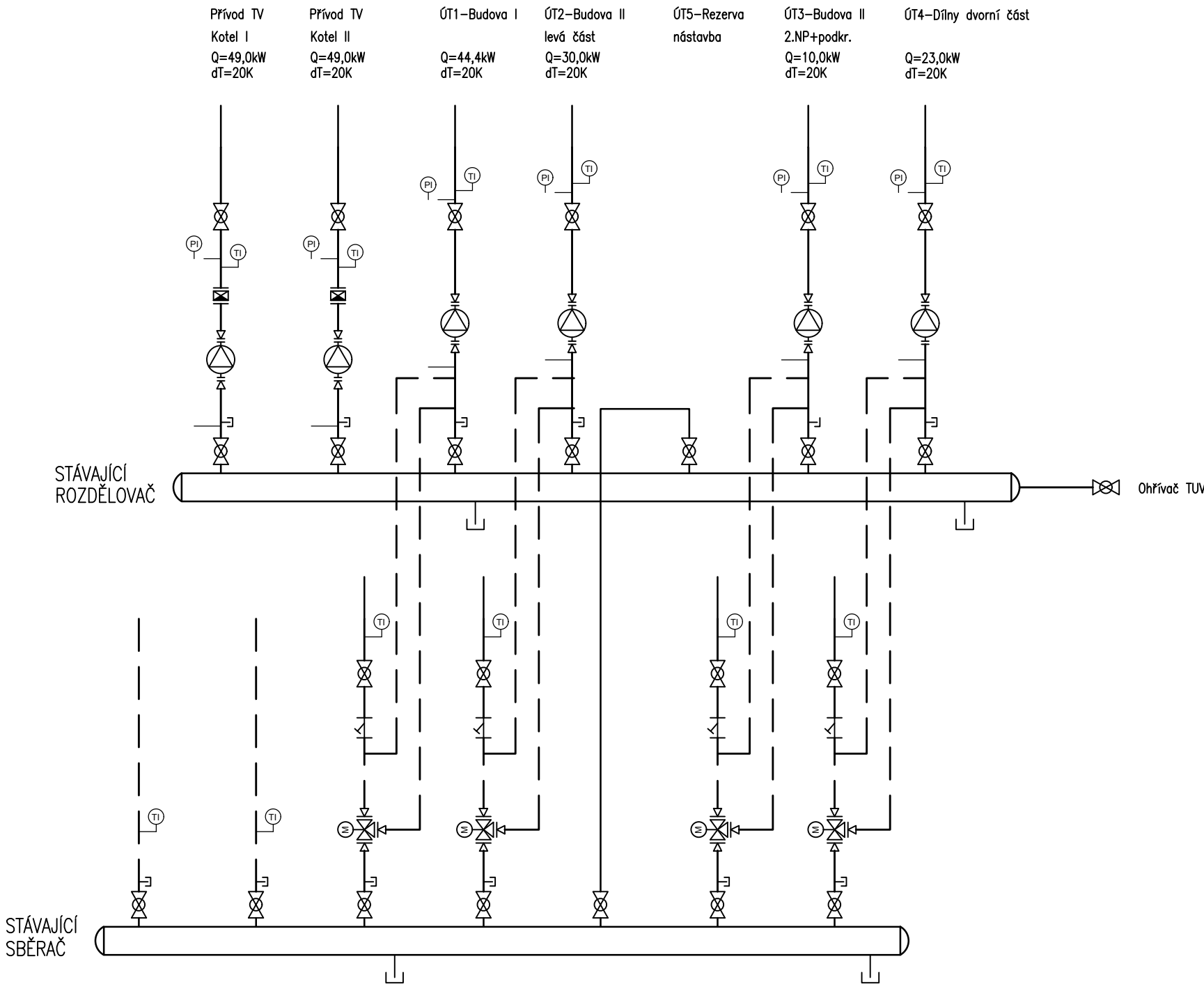


PŮDORYS KOTELNY 1.PP - STÁVAJÍCÍ STAV M 1:50



SCHEMA OKRUHŮ ÚT - STÁVAJÍCÍ STAV



Rozdělovač a sběrač v plynové kotelně v 1.PP

LEGENDA ZAŘÍZENÍ

POZICE	neobsazeno	POPIS	POČET	POZNÁMKA
1		Kotel teplovodní plynový litinový VIADRUS G42 ECO Garde 7Z020 (42,0 - 49,0 kW), ZP 2kPa dvoustupňový ventil, s atm. hořákem Furigas a elektron. zapalováním, max. tlak 0,4 MPa	1	stávající
2		Kotel teplovodní plynový litinový VIADRUS G42 ECO Garde 7Z020 (42,0 - 49,0 kW), ZP 2kPa dvoustupňový ventil, s atm. hořákem Furigas a elektron. zapalováním, max. tlak 0,4 MPa	1	stávající
3		Plynový zásobníkový ohřívač TUV typ Q7-50 NBRT T970 s odtahem spalin do komína objem 190 l, výkon 15 kW, rychlost ohřevu vody v nádrži (dt 25K) 24min	1	stávající
4		Expanzní nádoba EXPANZOMAT M (max. 0,50 MPa); objem 140 l; plnicí tlak (předtlak) 180 kPa	2	stávající
5		Rozdělovač topné vody DN 150; délka L = 2700mm (rozteč hrdel 400mm, výška hrdel 150mm)	1	stávající
6		Sběrač topné vody DN 150; délka L = 2700mm (rozteč hrdel 400mm, výška hrdel 150mm)	1	stávající

PARAMETRY KOTELNY A ROZVODU TV, VZT

- jmen. teplota - primár přívod z kotlů 80/60°C
- jmen. teplota - sekundár ÚT, provozní max 80°/60°C
- jmen. teplota - sekundár ÚT tělesa, návrhová 80°/60°C (stávající systém a tělesa)
- jmen. teplota - sekundár ÚT tělesa, návrhová 55°/45°C (nová, pro nízkoteplotní provoz)
- jmen. teplota - ohřev VZT návrh.55°/45°C
- minimální přetlak = statický přetlak za studena 200kPa
- maximální provozní přetlak 270kPa
- maximální dovolený přetlak = pojistný přetlak 300kPa

±0,000 = 522,800 m n.m. = 1. NADZEMNÍ PODLAŽÍ OBJEKTU DEPOZITU

GENERÁLNÍ PROJEKTANT:
ARTPROJEKT
Jihlava spol.s r.o. Mírovní náměstí 11, 586 01 Jihlava

AUTORIZACE :
Ing. M. ČERMÁK

VÝTIŠK :

VEDOUČÍ PROJEKTANT GP:
Ing. Jakub FRAJ

ZAKÁZKOVÉ ČÍSLO GP:
08-22-SP

INVESTOR:
Kraj Vysočina, Žižkova 1882/57, 587 33 Jihlava

STAVBA:
EDUKAČNÍ CENTRUM
A ZÁZEMÍ MUZEA VYSOČINY JIHLAVA

MÍSTO STAVBY:
Masarykovo náměstí 1317/57, Jihlava

KRESLIL:
Ing. J. HRBÁČEK

ODPOVĚDNÝ PROJEKTANT:
Ing. M. ČERMÁK

KOORDINOVAL:
Ing. M. ČERMÁK

OBJEKT:
D. Dokumentace stavebních objektů - SO-02

ČÁST:
D.1.4.TECHNIKA PROSTŘEDÍ STAVEB - D.1.4.2 VYTÁPĚNÍ

VÝKRES:
PŮDORYS KOTELNY 1.PP - STÁVAJÍCÍ STAV
SCHEMA OKRUHŮ ÚT

FORMÁT:
24x44

DATUM:
11/2023

STUPĚŇ PD:
DPS

SOUBOR:
D.Pozemní stavební objekty

MĚŘÍTKO:
M 1:50

ZAK. ČÍSLO:
CKJ-08/2022-P41

Č. VÝKRESU:
404 -SO01-1.4.2

ZPRACOVATEL ČÁSTI PD :
CKJ
ČKJ Projekt, spol. s r.o.
Doležalova 1059/31
198 00 Praha 9
IČ: 452 80 495
kancelář :
Dolnoměcholupská1418/12
102 00 Praha 10
mob. +420 603 801 400
E-mail : projekt@ckj.cz

Tento výkres je majetkem společnosti ČKJ Projekt, spol. s r.o. Nesmí být použit a kopírován třetí osobou, či jinak s ním nakládáno bez souhlasu společnosti.